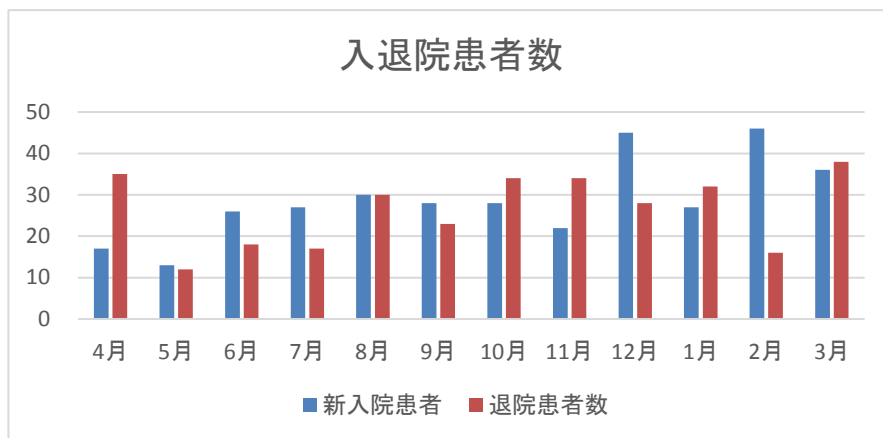


2021年度 診療実績

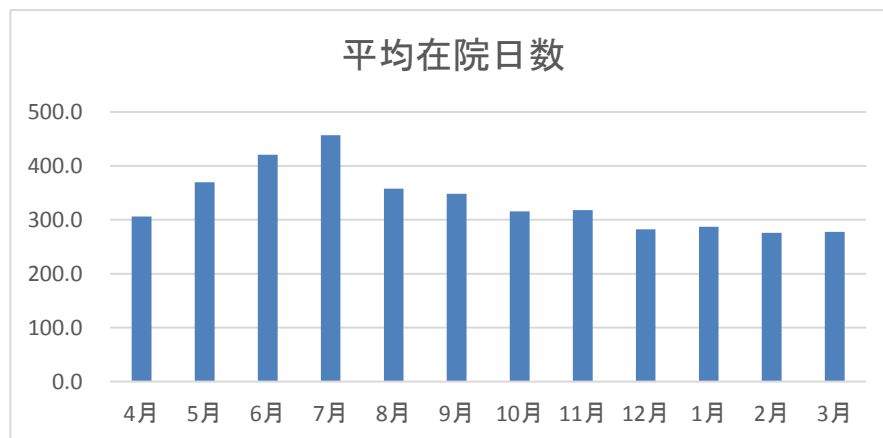
1. 入退院患者数

月数	4月	5月	6月	7月	8月	9月	10月	11月	12月	1月	2月	3月	合計
新入院患者	17	13	26	27	30	28	28	22	45	27	46	36	345
退院患者数	35	12	18	17	30	23	34	34	28	32	16	38	317



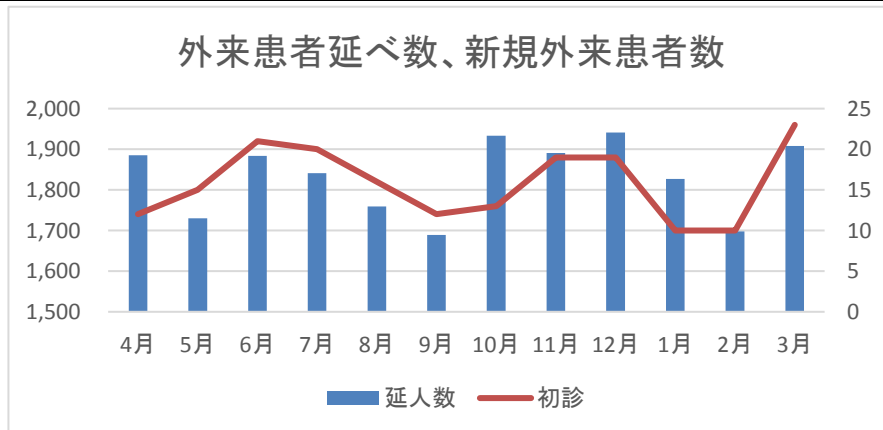
2. 入院患者平均在院日数

月数	4月	5月	6月	7月	8月	9月	10月	11月	12月	1月	2月	3月	平均
平均在院日数	306.2	369.6	420.5	456.9	357.8	348.5	315.9	317.8	282.4	287.2	275.8	277.4	321.6



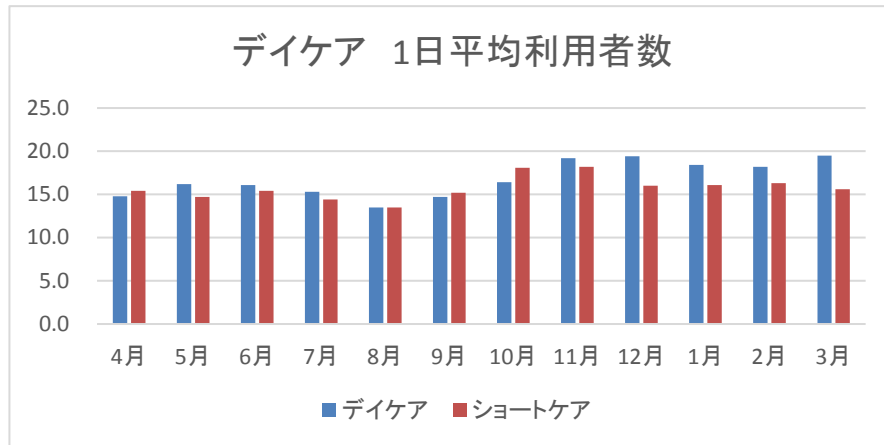
3. 外来患者延べ数、新規外来患者数

月数	4月	5月	6月	7月	8月	9月	10月	11月	12月	1月	2月	3月	合計
延人数	1,885	1,730	1,884	1,841	1,759	1,689	1,933	1,891	1,941	1,827	1,698	1,908	21,986
初診	12	15	21	20	16	12	13	19	19	10	10	23	190



4. デイケア 1日平均利用者数

月数	4月	5月	6月	7月	8月	9月	10月	11月	12月	1月	2月	3月	平均
デイケア	14.8	16.2	16.1	15.3	13.5	14.7	16.4	19.2	19.4	18.4	18.2	19.5	16.8
ショートケア	15.4	14.7	15.4	14.4	13.5	15.2	18.1	18.2	16.0	16.1	16.3	15.6	15.7



5. OT(作業療法)センター 1日平均利用者数

月数	4月	5月	6月	7月	8月	9月	10月	11月	12月	1月	2月	3月	平均
利用者数	1.3	43.7	67.2	61.4	65.6	68.3	65.4	73.7	81.7	73.0	73.2	78.4	66.9

