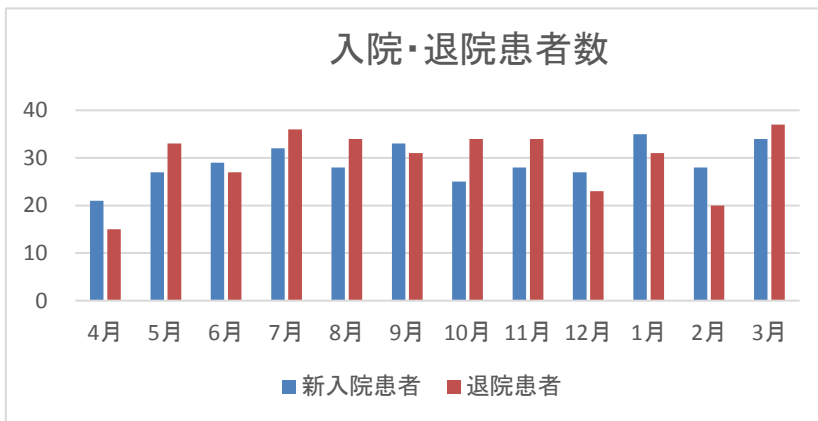


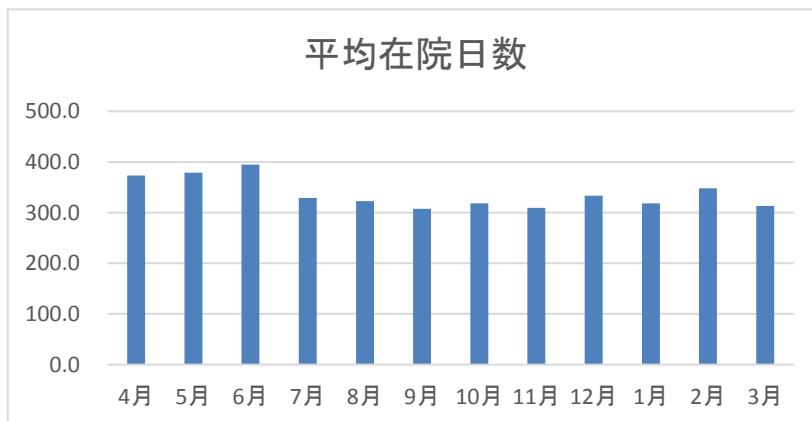
2019年度 診療実績

1. 入退院患者数



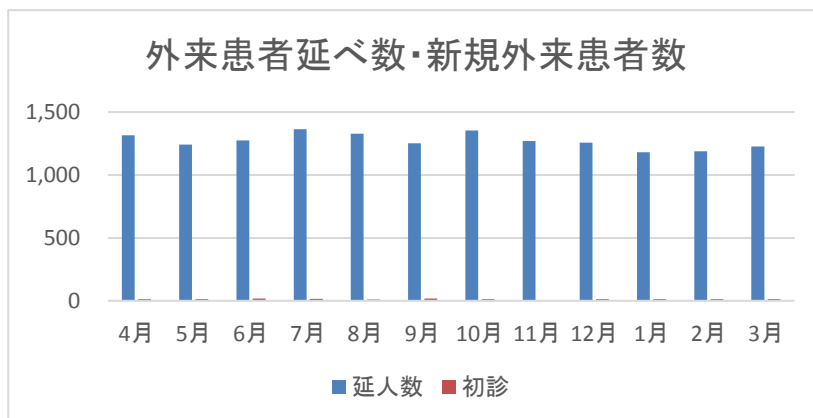
月数	4月	5月	6月	7月	8月	9月	10月	11月	12月	1月	2月	3月	合計
新入院患者	21	27	29	32	28	33	25	28	27	35	28	34	347
退院患者	15	33	27	36	34	31	34	34	23	31	20	37	355

2. 入院患者平均在院日数



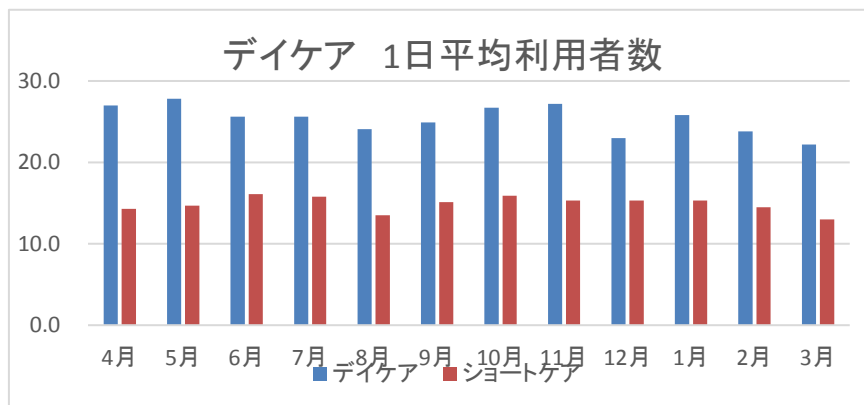
月数	4月	5月	6月	7月	8月	9月	10月	11月	12月	1月	2月	3月	平均
平均在院日数	373.5	379.0	394.6	329.3	322.5	307.2	318.3	309.7	333.7	318.5	348.1	313.2	334.2

3. 外来患者延べ数、新規外来患者数



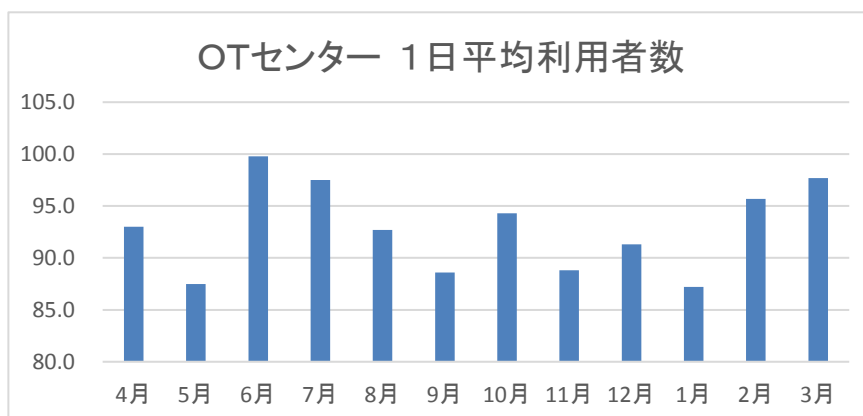
月数	4月	5月	6月	7月	8月	9月	10月	11月	12月	1月	2月	3月	合計
延べ数	1,314	1,242	1,274	1,364	1,329	1,251	1,353	1,269	1,257	1,181	1,187	1,227	15,248
初診	14	14	18	15	11	18	14	6	14	12	13	14	163

#### 4. デイケア 1日平均利用者数



月数	4月	5月	6月	7月	8月	9月	10月	11月	12月	1月	2月	3月	平均
デイケア	27.0	27.8	25.6	25.6	24.1	24.9	26.7	27.2	23.0	25.8	23.8	22.2	25.8
ショートケア	14.3	14.7	16.1	15.8	13.5	15.1	15.9	15.3	15.3	15.3	14.5	13.0	15.1

#### 5. OT(作業療法)センター 1日平均利用者数



月数	4月	5月	6月	7月	8月	9月	10月	11月	12月	1月	2月	3月	平均
利用者数	93.0	87.5	99.8	97.5	92.7	88.6	94.3	88.8	91.3	87.2	95.7	97.7	92.9